

# 질병 사실 시트

## Tomato Blight Early/Late Genus: *Phytophthora infestans*

### 그것은 무엇인가요?

Tomato Blight, early/late blight (*Phytophthora infestans*) 따뜻하고 습한 날씨에서 빠르게 퍼지는 곰팡이류 생물에 의해 발생하는 질병으로, 토마토의 잎과 과일을 공격하여 부패를 일으킵니다

### 어떻게 전파되나요?

바람이 부는 날씨에서 특히 공기 중에 퍼지는 포자. 따뜻하고 비가 많이 오며 바람이 부는 날씨는 마름병이 퍼지기에 이상적인 조건을 만듭니다. 특히 푸케코헤와 같은 지역에서는 포자가 쉽게 퍼질 수 있습니다.

### 어떤 증상을 찾아야 하나요?

초기 마름병: 아래쪽 잎에 노란 반점이 나타나는 것을 확인하세요. 영향을 받은 잎은 결국 갈색으로 변하고, 수축하며 죽습니다. 후기 마름병: 잎 가장자리를 따라 불규칙한 녹색의 물렁한 반점이 나타나는 것을 확인하세요. 식물의 줄기에도 어두운 반점이 나타날 수 있습니다. 잎이나 줄기 아랫면에 회색 곰팡이가 자주 발생합니다. 잎은 결국 수축하고 죽습니다.

### 영향

초기 마름병은 덜 파괴적이지만, 치료하지 않으면 후기 마름병은 과일 부패를 일으킬 수 있으며 48시간 이내에 농작물을 황폐화시킬 수 있습니다. 예방 조치 없이 마름병은 특히 이상적인 날씨 조건에서 빠르게 퍼져 넓은 지역에 걸쳐 농작물이 감염될 수 있습니다.

### 어디에 존재하나요?

North America, South America, Europe, Asia, New Zealand, Australia

### 내 식물을 어떻게 보호할 수 있나요?

공기 순환을 개선하기 위해 아래쪽 잎을 제거하고, 최대 잔류물 기준(MRLs)을 초과하지 않는 범위 내에서 예방용 농약을 적용하여 농작물을 보호하세요. 좋은 위생 상태를 유지하는 것이 중요하지만, 개방된 환기구를 통해 포자가 온실에 들어오는 것을 완전히 막을 수는 없습니다. 절단 도구를 청소하세요. 구리 기반 제품은 마름병을 통제하거나 늦출 수 있지만, 효과적이려면 식물 전체에 골고루 적용해야 합니다.

Information compiled from



Figure 1: Early Blight

<https://croipaia.com/blog/early-blight-of-tomato/>

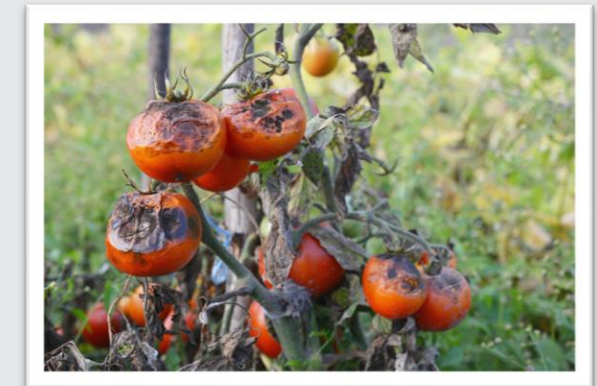


Figure 2: Late Blight

[plantura.garden/uk/vegetables/tomatoes/tomato-late-blight](http://plantura.garden/uk/vegetables/tomatoes/tomato-late-blight)